

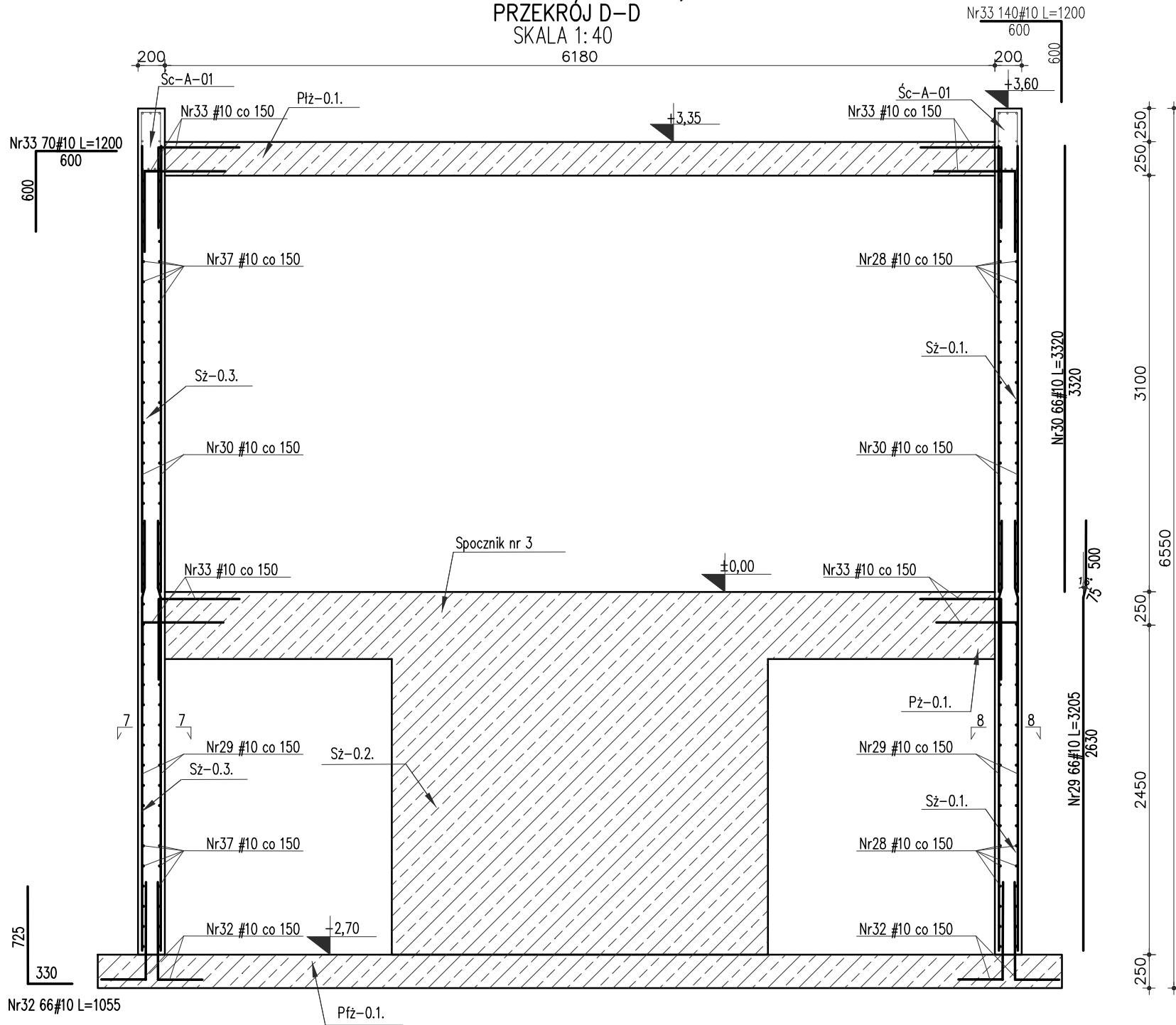
# RYСУNEK KONSTRUKCYJNY SCHODÓW

ZBROJENIE ŚCIAN Sz-0.1., Sz-0.3.

PRZĘKRÓJ D-D

SKALA 1: 40

6180

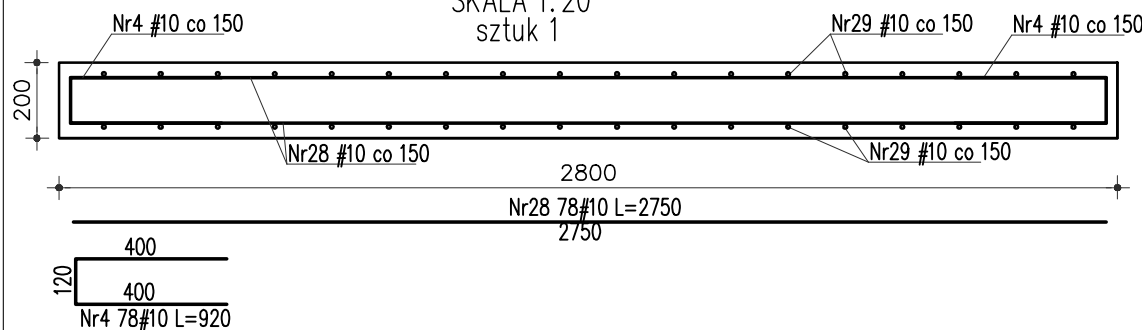


## ŚCIANA ŻELBETOWA Sz-0.1.

PRZĘKRÓJ 8-8

SKALA 1: 20

sztuk 1



Beton:

Stal:

Otulina:

min. C25/30 (B30)

A-IIIIN (Rb500W)

50mm (na styku z gruntem)

25 mm (dla pozostałych elementów)

POZIOM PORÓWNAWCZY ±0,00 =120,99m n.p.m.

POZIOM POSADOWIENIA -2,95=118,04m n.p.m. (płyta fundamentowa)

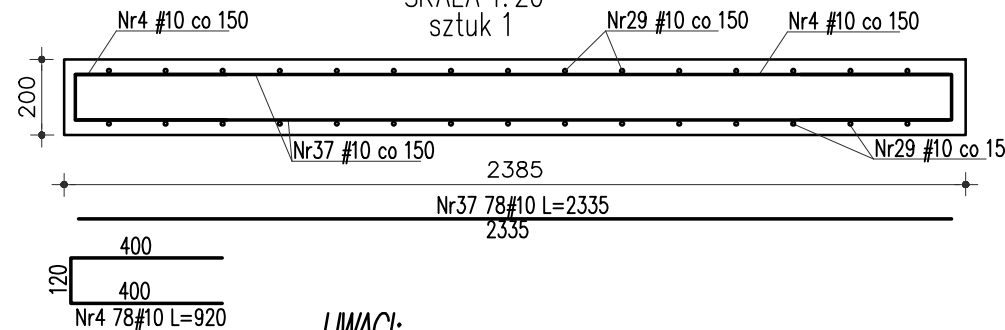
POZIOM POSADOWIENIA -3,55=117,44m n.p.m. (fundamenty liniowe)

## ŚCIANA ŻELBETOWA Sz-0.3.

PRZĘKRÓJ 7-7

SKALA 1: 20

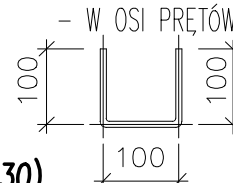
sztuk 1



UWAGI:

- W CZASIE WYKONYWANIA FUNDAMENTÓW ZABEZPIECZYĆ RURY INSTALACYJNE ORAZ OSŁONIĆ INNE INSTALACJE POZOSTAJĄCE W ZBLIŻENIU DO FUNDAMENTÓW.
- GEOMETRIĘ ORAZ LOKALIZACJĘ POSZCZEGÓLNYCH ELEMENTÓW. KONSTRUKCYJNYCH ZWERYFIKOWAĆ Z POZOSTAŁĄ DOKUMENTACJĄ PROJEKTOWĄ.
- ŚREDNICA ZAGIECIA PRĘTÓW WEDŁUG PN-EN-1992-1-1.
- POZIOMY POSADOWIENIA FUNDAMENTÓW JAK I W SZELKICH ELEMENTÓW KONSTRUKCYJNYCH DOPASOWAĆ NA BUDOWIE.
- PRZED ZABETONOWANIEM ZAMONTOWAĆ WSZYSTKIE NIEZBEDNE PRĘTY STARTOWE ELEMENTÓW ŻELBETOWYCH KONSTRUKCJI POWYŻEJ FUNDAMENTÓW.
- W PRZYPADKU BETONOWANIA ZIMĄ ZASTOSOWAĆ BETON BETON C25/30 F50.
- RYСУNEK ROZPATRYWAĆ ŁĄCZNIE Z POZOSTAŁYMI RYSUNKAMI.
- WARSTWY ORAZ IZOLACJE PIONOWĄ I POZIOMĄ ŚCIAN ORAZ FUNDAMENTÓW PRZYJĄĆ WEDŁUG PROJEKTU ARCHITEKTURY.
- FUNDAMENTY POSADOMIĆ NA GRUNCIE NOŚNYM. RÓŻNICE POMIĘDZY POZIOMEM POSADOWIENIA, A SPĄGIE WARSTW NOŚNYCH UZUPEŁNIĆ PODSYPKĄ ŻWIROWO-PIASKOWĄ ZAGĘSZCZANA WARSTWAMI CO 30cm DO STOPNIA ZAGĘSZCZENIA  $\lambda > 0,6$ , UZYSKUJĄC WSKAŹNIK  $\lambda_s > 0,97$ .
- ZABRANIA SIĘ WYKONYWANIA W ELEMENTACH ŻELBETOWYCH BRUZZ INSTALACYJNYCH PIONOWYCH LUB POZIOMYCH, KTÓRE PRZECINAŁYBY ZBROJENIE.
- W PRZYPADKU JAKICHKOLWIEK ROZBIEŻNOŚCI LUB WĄTPLIWOŚCI ALBO NIEJASNOŚCI NALEŻY PRZERWAĆ PRACĘ I SKONSULTOWAĆ SIĘ Z PROJEKTANTEM
- UWAGI ROZPATRYWAĆ WRAZ Z POZOSTAŁĄ DOKUMENTACJĄ PROJEKTOWĄ.
- ROBOTY ZIEMNE ORAZ FUNDAMENTOWE WYKONYWAĆ ZGODNIE ZE WSZYSTKIMI UWAGAMI I ZALECENIAMI ZAWARTYMI W OPISIE TECHNICZNYM.
- DOPUSZCZA SIĘ WYKONANIE METODĄ PREFABRYKACJI.
- WSZYSTKIE WYMIARY ELEMENTÓW SPRAWDZIĆ POPRZECZ POMIAR Z NATURY NA PLACU BUDOWY.
- PRACE FUNDAMENTOWE NA TERENIE SILNIE UZBROJONYM - ZACHOWAĆ SZCZEGÓLNA OSTROŻNOŚĆ.
- SPOSÓB WYKOŃCZENIA POMIERZCHNI BETONU STOPNIA ORAZ SPOCZNIKA WG OPISU ARCHITEKTONICZNEGO.

ZASADA WYMIAROWANIA PRĘTÓW:



nr wydania		data	
nr wydania	0	WYDANIE PODSTAWOWE	09.2024r.
ARG PRACOWNIA PROJEKTOWA		ADRES: ul. Kiełczowska 155/9, 51-315 Wrocław tel. 691 968 489	
Inwestor: POLITECHNIKA WROCŁAWSKA UL. WYBRZEŻE STANISŁAWA WYSPIAŃSKIEGO 27 50-370 WROCŁAW		Obiekt: POLITECHNIKA WROCŁAWSKA DOM STUDENCKI T-15 UL. E.WITTIGA 6 51-628 WROCŁAW	
Temat: ROZBIÓRKA ISTNIEJĄCYCH SCHODÓW ZEWNĘTRZNYCH ORAZ BUDOWA NOWYCH SCHODÓW WEJŚCIOWYCH W DS. T-15 PRZY UL. E.WITTIGA 6;51-628 WROCŁAW IDENTYFIKATOR DZIAŁKI: 026401_1.0004.AR_5.39/3			Branża: KONSTRUKCJA
Projektant:	mgr inż. Rafał Gałęzowski	73/DOŚ/10	Podpis:
Opracowała:	inż. Monika Obłokowska		Podpis:
Sprawdzający:	mgr inż. Magdalena Kowalczyk	69/DOŚ/14	Podpis:
Skala:	1:40 1:20	Temat rysunku: RYSUNEK KONSTRUKCYJNY SCHODÓW /PRZĘKRÓJ D-D/	
			Nr rysunku: K-14